



2da Parte

# Estudio radiográfico de los Tumores malignos de los maxilares

**Prof. Alejandro R. Padilla**

Profesor Asistente Radiología Oral y Maxilo-Facial  
Facultad de Odontología  
Universidad de Los Andes  
Mérida-Venezuela

**Dr. Axel Ruprecht**

Profesor y Jefe Radiología Oral y Maxilofacial  
Profesor de Anatomía y Biología Celular  
Universidad de Iowa  
USA

# Tumores malignos

- Carcinoma
- Sarcoma



## Tumores malignos

### Sarcoma

Neoplasia maligna que usualmente se origina del tejido conectivo, pero algunas son de origen epitelial

# Tumores malignos

Sarcoma



Mieloma

Osteosarcoma

Condrosarcoma

Fibrosarcoma

Sarcoma de Ewing

Leucemia

# Tumores malignos

Sarcoma



Mieloma

Osteosarcoma

Condrosarcoma

Fibrosarcoma

Sarcoma de Ewing

Leucemia

## Tumores malignos

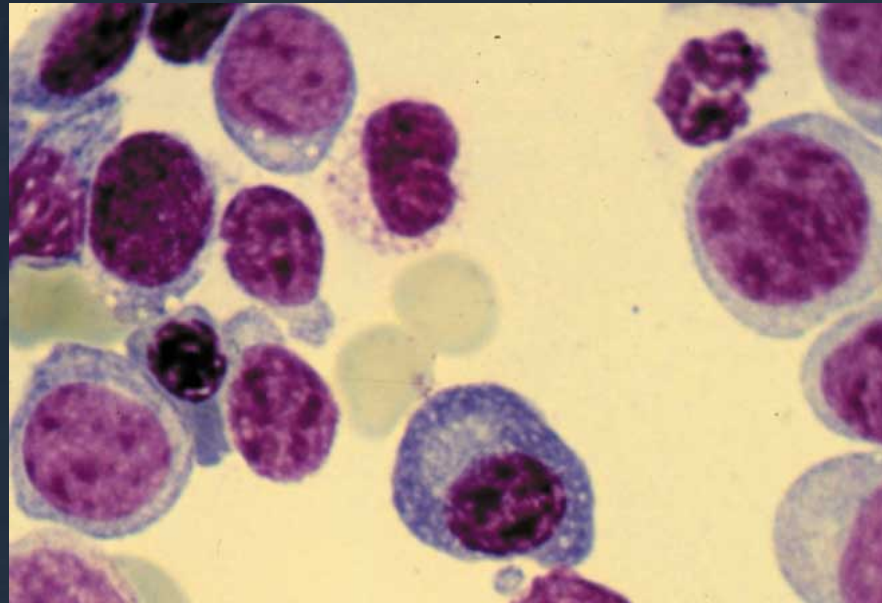
### Mieloma

- Mieloma múltiple
- Plasmacitoma solitario

## Tumores malignos

### Mieloma

- Neoplasia maligna de las células plasmáticas maduras e inmaduras.



## Tumores malignos

### Mieloma

- Incidencia 2/100.000 habitantes
- El doble en raza negra
- Edad media de 62 años
- Frecuente en hombres



## Tumores malignos

### Mieloma

- Infecciones
- Fracturas espontáneas
- Dolores óseos

## Tumores malignos

### Mieloma

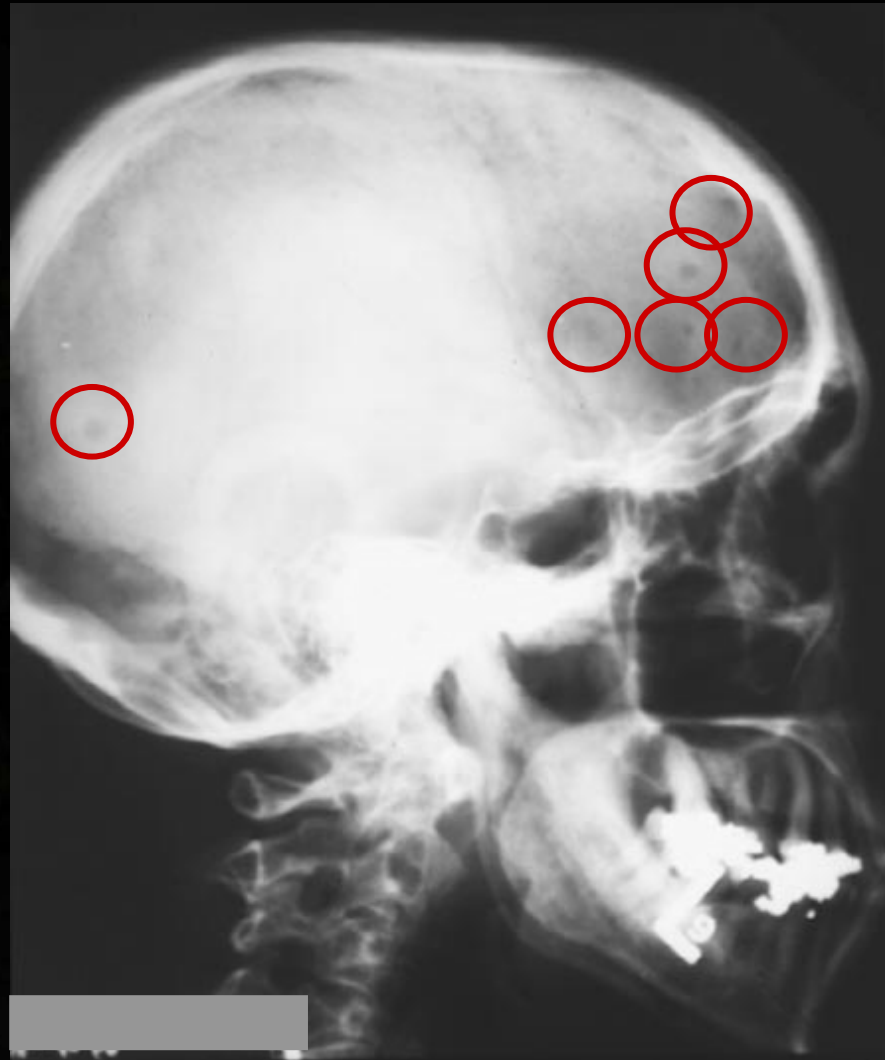
- Dolor dental
- Hemorragia
- Parestesia, disestesia

## Tumores malignos

### Mieloma

- Raro en los maxilares
- Más frecuente en la mandíbula
- Imagen radiolucida bien definida
- Forma oval, quística



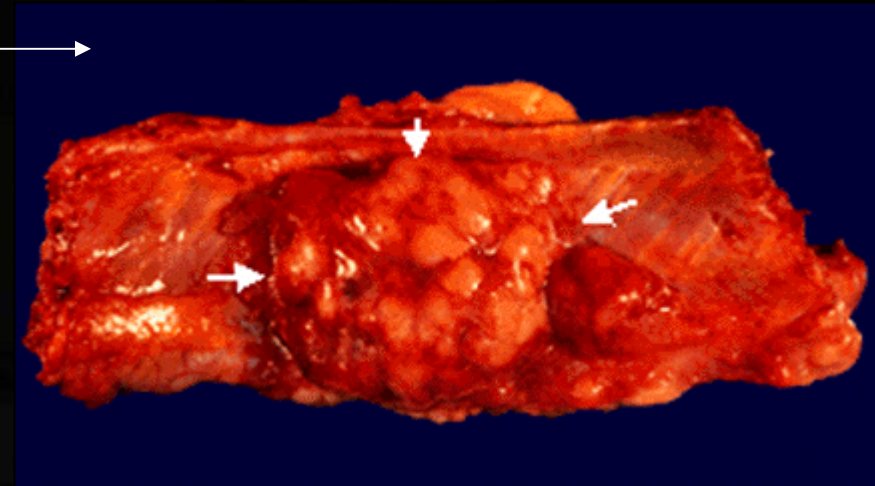












Los defectos óseos suelen estar repletos de una masa tumoral roja, blanda y de consistencia gelatinosa.

# Tumores malignos

Sarcoma



Mieloma

Osteosarcoma

Condrosarcoma

Leucemia

## Tumores malignos

### Osteosarcoma

- Raro en los maxilares
- Femur distal, tibia proximal
- 20 a 30 años (10-70 años)
- Lesiones maxilofacial en grupo de edad avanzada.

## Tumores malignos

### Osteosarcoma

- Más frecuente en hombre
- Más frecuente en la mandíbula

## Tumores malignos

### Osteosarcoma

- Área radiolucida desigual, mal definida (osteolítico)
- Área mixta (radiolucida & radiopaca)
- Área radiopaca (osteogénico)

## Tumores malignos

### Osteosarcoma

- Movilidad dental
- Ensanchamiento periodontal (Signo de Garrington)
- Parestesia
- Asimetría facial (osteogénico)

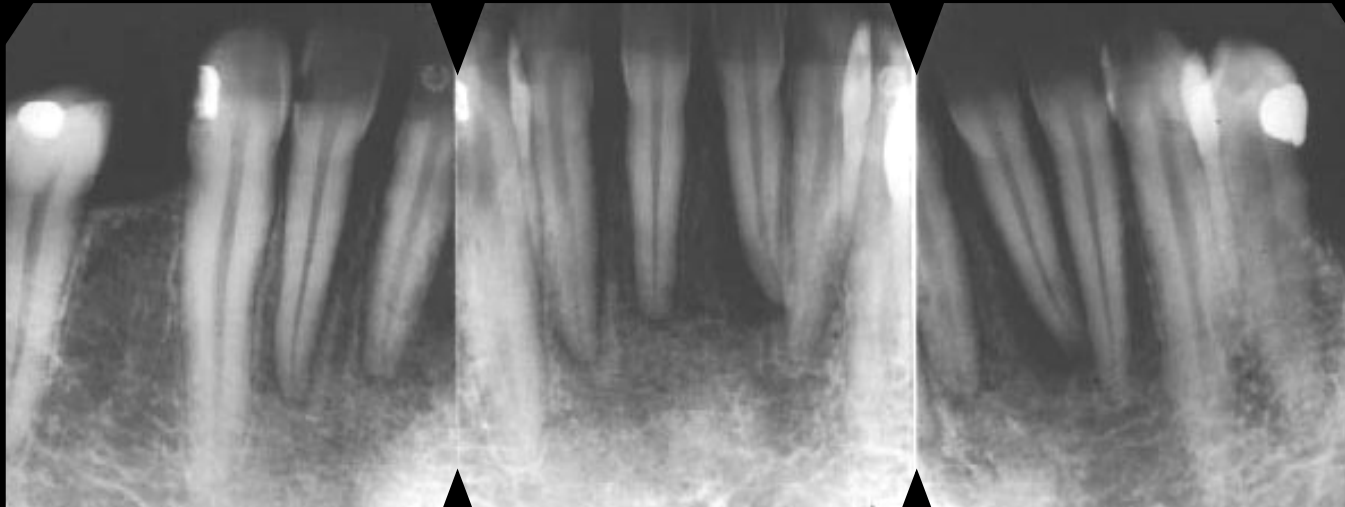
## Tumores malignos

### Osteosarcoma

- Destrucción de la cortical.
- Triángulo de Codman.
- Apariencia de rayos de sol.

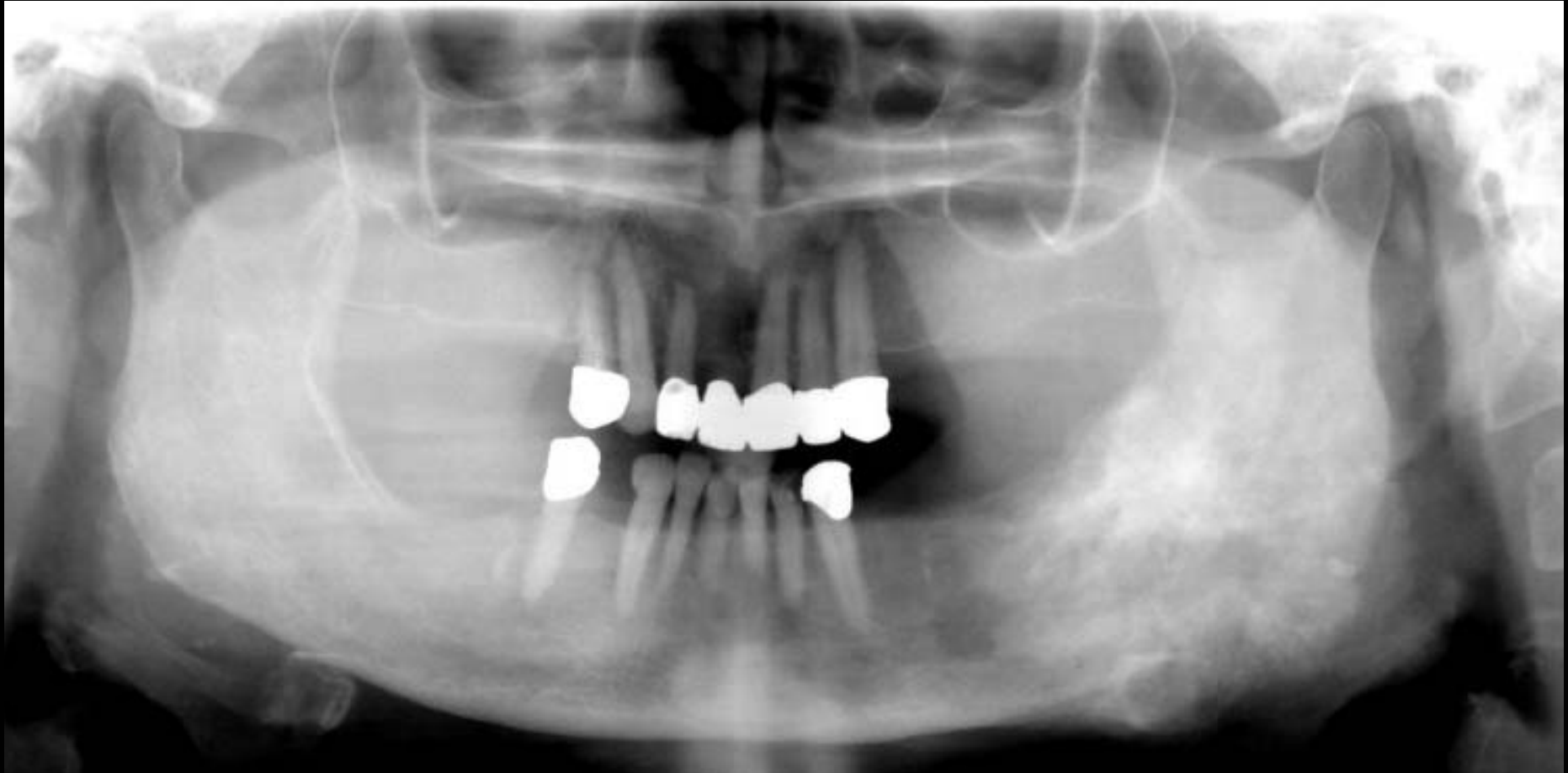










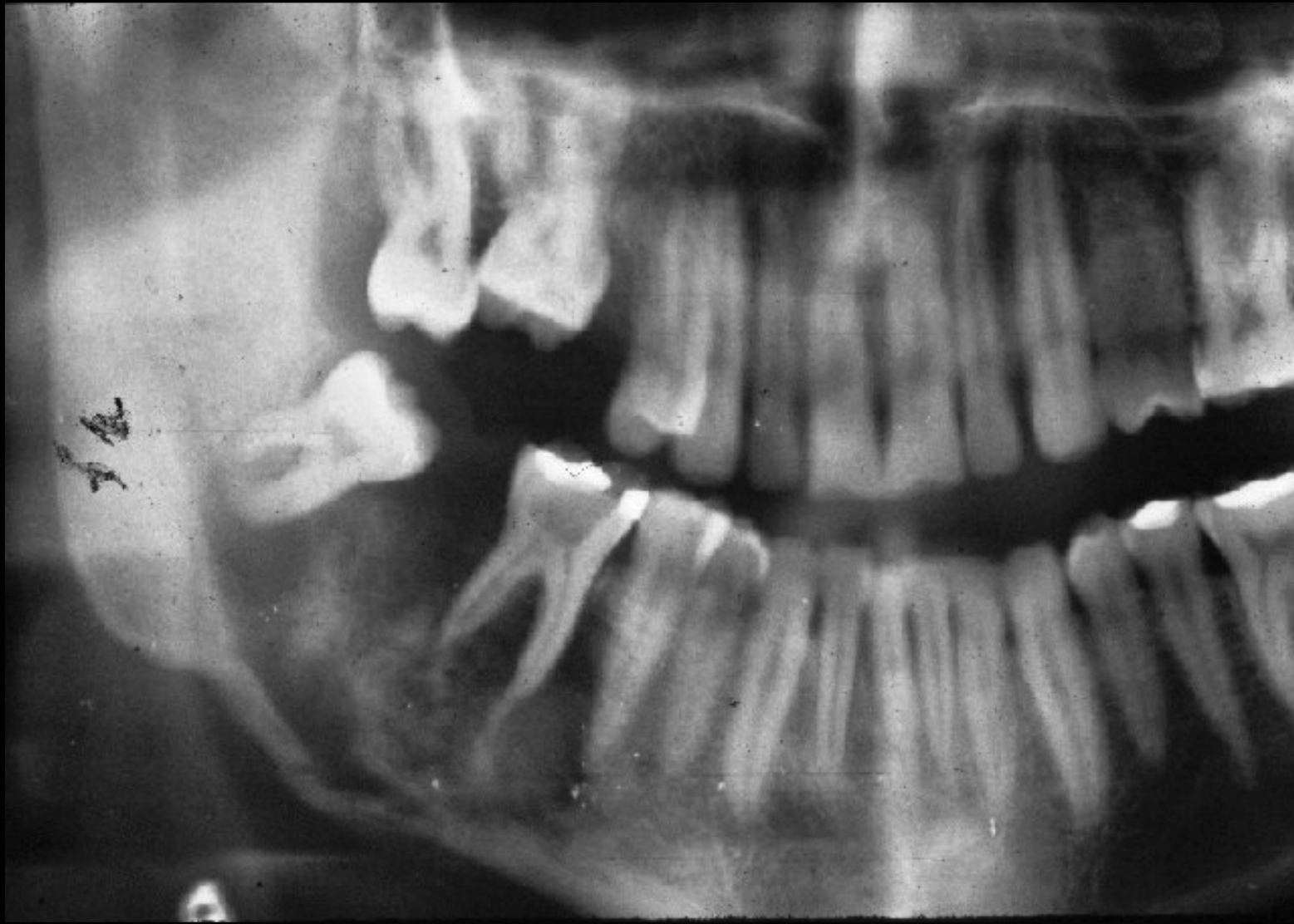






Sarcoma Osteogénico











2da Parte

# Estudio radiográfico de los Tumores malignos de los maxilares

# Gracias !

